



# PRODUKTDATABLAD

## LN SF IP44 600 P 18W 840 WT

LINEAR SURFACE IP44 | Robuste IP44 armaturer med direkte lysudsendelse og integreret driver til påbygning, op til 137 lm/W

### Anvendelsesområder

- Effektiv udskiftning af traditionelle T8 og T5 armaturer
- Offentlige bygninger
- Generel belysning
- Biblioteker, skoler



PERFOR-  
MANCE  
CLASS

### Produktfordele

- Lave vedligeholdelses- og driftsomkostninger
- Beskyttelse mod tyveri og hærværk takket være sikkerhedsskruer
- Kabelindgang på bagsiden af armaturet og på hvert endestykke forenkler den elektriske forbindelse
- Hurtig og nem installation
- Lav flimrer takket være elektronisk forkobling
- 5 års garanti

### Produktegenskaber

- Påbyggede armaturer med direkte lysudsendelse
- Beskyttelsesklasse: IP44
- Slagfasthed: IK08
- Tilgængelig i 3 forskellige længder: 600 mm, 1200 mm og 1500 mm
- Høj effektivitet: op til 137 lm/W
- Gennemfortrådningskabel er pre-installeret i armaturet



- Levetid (L80/B10): 70.000 timer (ved 25 °C)
- Hvidmalet stålhus (som RAL: 9003)
- UV-stabil opal PC diffuser
- Endestykke i polykarbonat, hvid, monteres med 2 skruer for yderligere sikkerhed

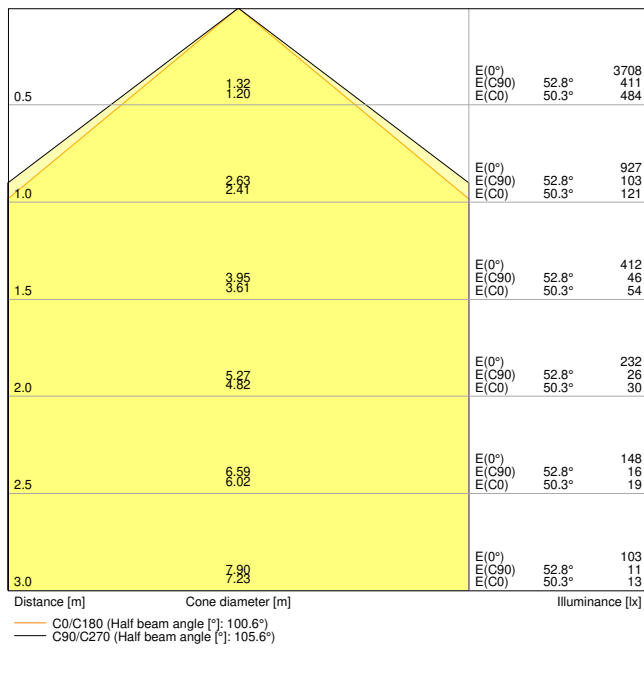
## TEKNISKE DATA

## ELEKTRISKE DATA

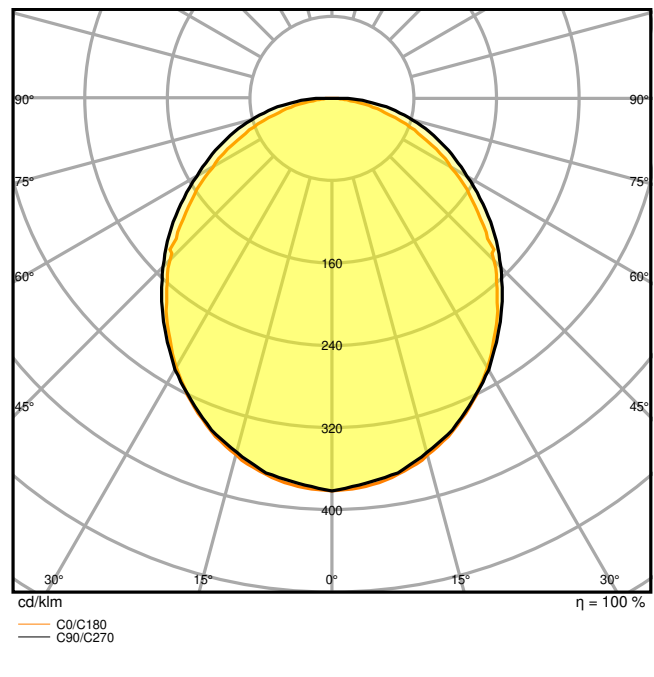
Nominel wattforbrug	18,00 W
Nominel spænding	220...240 V
Forsynings frekvens	50...60 Hz
Nominel strømstyrke	90,000 mA
Startstrøm	11 A
Startstrømtid T sub h50 / sub	100 µs
Maks. armaturantal pr. gruppeafbry B16 A	49
Maks. antal lysarmaturer pr. miniatureafbryder C10	30
Maks. antal lysarmaturer pr. miniatureafbryder C16	49
Cos Phi (effektfaktor)	> 0,90
Total harmonisk forvrængning	< 20 %
Beskyttelsesklasse	I
Drifttilstand	Integreret LED driver

## Fotometriske data

Lumen	2430 lm
Belysningseffektivitet	135 lm/W
Farvetemperatur	4000 K
Farvetemperaturer	Koldt hvidt
Farvegengivelsesindex	> 80
Standard afvigelse af farvetemperaturen	< 3 sdc <sub>m</sub>
Flimmerfri	Ja
Flimmerværdi (Pst LM)	< 1
Måleværdi for stroboskopiske effekter (SVM)	< 0.4
Fotobiologisk sikkerhedsgruppe i EN62778	RG0
Udstrålingsvinkel	110 °



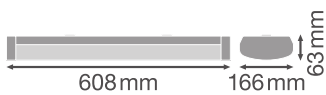
LDC typ cone



LDC typ polar

**DIMENSIONER & VÆGT**

Længde	608,00 mm
Bredde	166,00 mm
Højde	63,00 mm
Produktvægt	1400,00 g



**MATERIALER & FARVER**

Produktfarve	Hvid
Armaturhus farve	Hvid
Materiale	Stål
Afdækningsmateriale	Polycarbonat (PC)
Lysregulende overfaldemateriale	Polycarbonat (PC)
Glødetrådtest, jævnfør IEC 60695-2-12	650 °C
Kviksølvindhold	0.0 mg

## ANVENDELSE & MONTERING

Omgivelsestemperatur	-20...+40 °C
Temperatur ved opbevaring	-40...+80 °C
Type forbindelse	Værktøjsterminaler 3 pol
Beskyttelsestype	IP44
Beskyttelsesklasse IK (stødsikker) [PIM]	IK08
Dæmpbar	No
Monteringstype	Overflade
Monteringssted	Væg / Loft
Anvendelse	Indendørs
Justérbar	Nej
LED-modul, udskifteligt	Kan ikke skiftes ud
Med lyskilde	Ja

## Levetid

Levetid L70/B50 @ 25 °C	70000 h <sup>1)</sup>
Levetid L80/B10 @ 25 °C	70000 h <sup>1)</sup>
Levetid L90/B10 @ 25 °C	51000 h
Antal tænd/sluk	100000

<sup>1)</sup> t[h]: L70 / B50 @ 25 °C (Ta), t[h]: L80 / B10 @ 25 °C (Ta), t[h]: L90 / B10 @ 25 °C (Ta)

## FORKOBLING

Udgangsstrøm	440 mA
ECG - ripple current	< 10 %

## CERTIFIKATER & STANDARDER

Standarder	CE / CB / ENEC / TÜV SÜD / UKCA / EAC
Begrænset overflade temperatur	Ja

Boldsikker

Nej

## UDSTYR/TILBEHØR

- Udstyret med gennemgående kabler og stik
- Værktøjsfri kabeltrækaflastning medfølger

## DOWNLOADS

### Documenter og certifikater



User instruction



Addon Technical Information



Packaging insert



Declarations Of Conformity UKCA



Certificates

### Fotometriske- og lysdesign filer



IES file (IES)



LDT file (Eulumdat)



ULD file (DIALux)



ROLF file (RELUX)



UGR file (UGR table)



LDC typ cone



LDC typ polar

### CAD/BIM filer



BIM\_Revit\_3D



CAD\_STEP\_3D

Udbudstekster



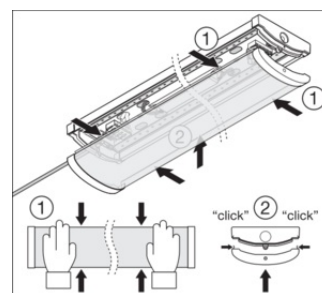
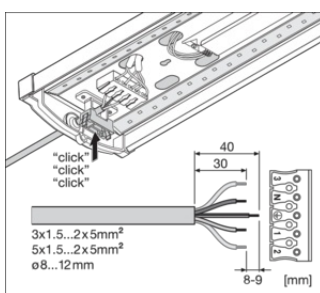
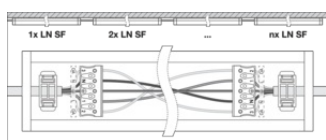
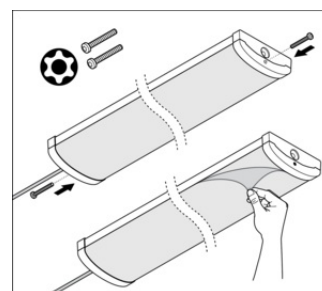
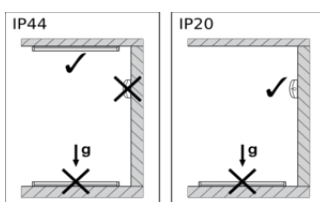
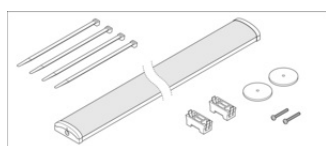
Tender documents

LOGISTISKE DATA

Produktkode	Pakningsstørrelse (antal/enhed)	Dimensioner (længde x bredde x højde)	Bruttovægt	Volumen
4058075733091	Folding box 1	621 mm x 172 mm x 70 mm	1850.00 g	7.48 dm <sup>3</sup>
4058075733107	Shipping box 4	635 mm x 302 mm x 200 mm	8020.00 g	38.35 dm <sup>3</sup>

Den nævnte produktkode beskriver mindste ordremængde, der kan bestilles. En leveringsenhed kan indholde et eller flere enkelte produkter. Ved ordreafgivelse bestiller man én eller flere leveringsenheder.

YDERLIGERE KATALOGINFORMATION



Referencer/links

- Se mere om garanti på [www.ledvance.dk/garanti](http://www.ledvance.dk/garanti)

ANSVARSFRAKRIVELSE

Ret til ændringer uden varsel. Fejl og undladelser undtaget. Sørg altid for at bruge den seneste udgivelse.